



COMANDO REMOTO SAGA 1-V6

REMOTE CONTROL SAGA 1-V6

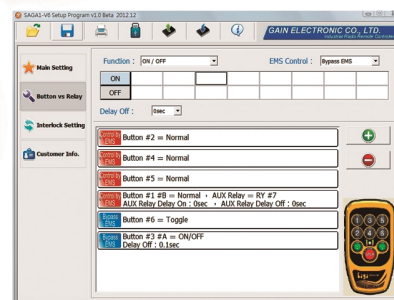
ROBUSTO/ PRÁTICO/ SEGURO
ROBUST / PRACTICAL / INSURANCE

Um sistema de controlo remoto por rádio desenvolvido para reboques/ Guinchos/ sistemas hidráulicos. Aplica-se também para o controle de portas industriais / Gruas / Controlo de barreiras e outras aplicações industriais .

Radio Remote Control System developed for Tow Truck / Trailer / Winches / Hydraulic System. It also applies for Industrial Door / Gate / Barrier control and other industrial fields.



Acessórios (Opcional)
Accessories (Optional)



Comunicação Inteligente Rádio
SMART Radio communication

A nova tecnologia RF permite ao operador monitorizar o estado do sinal de rádio.
It helps operator monitor the radio signal status with this new RF technology.

Seleção automática do canal (ACS)
Auto Channel Selection (ACS)

Este tipo de seleção reduz/anula interferências externas.
This feature creates a near non-interference from other systems.

Consola local com botões de pressão (Opção)
Receiver pushbutton panel (Optional)

Recetor com botões de pressão, disponível para recetores de emergência.
A pushbutton panel available on receiver for emergency i.e. transmitter lost/damaged.

Sincronização remota
Remote Pairing

Fácil e simples registar a substituição do transmissor, sem ser necessário qualquer ferramenta.
It's easy and simple to register a replacement transmitter without any tool required.

Software programável
PC Software Programmable

O software permite programar a função do botão, frequência, etc.
It allows you to program the function of button, frequencies etc. through software

Relés NF/NA
NC/NO Relay

Todos os relés são do tipo NF/NA.
All relays are NC/NO type to meet all application requirements

Resistência a água/sujidade
Water/Dirt Resistant

Unidades robustas permitem a sua operação em todas as condições meteorológicas.
Robust casing for all weather condition

Password de início
Password power-on mode

Vários modos de ligação por password, apenas para operadores autorizados.
It provides several power-on modes such password for authorized operator

Cabo do recetor pré-montado
Pre-assembled receiver cable

Instalação fácil e rápida
Easy and quick installation



EMISSOR / TRANSMITTER

6 botões funcionais com 2 botões de Arranque + Paragem
 6 Functions Buttons with 2 Start Buttons + Stop



RECETOR / RECEIVER

(com painel de botões de pressão)
 (receiver with pushbutton panel)

603.CRSIV6PLUS

(Emissor + Recetor) / (Transmitter + Receiver)



EMISSOR / TRANSMITTER

6 botões funcionais com 2 botões de Arranque + Paragem
 6 Functions Buttons with 2 Start Buttons + Stop



RECETOR / RECEIVER

(sem painel de botões de pressão)
 (receiver without pushbutton panel)

603.CRSIV6

(Emissor + Recetor) / (Transmitter + Receiver)

SAGA1-V6

Frequência / Frequency band	868 MHz/ 915 MHz
Numero de relés / Relay numbers	8 relé + Paragem (STOP) / 8 relays + stop
Relé / Relay	NF/NA até 20A / NC/NO until 20A
Alimentação do emissor / Transmitter Power	2 pilhas 1,5V AA (alcalinas/ recarregáveis Ni-Mh) / 2xAA Size Battery (Alkaline / Rechargeable Ni-MH)
Alimentação do recetor / Receiver power supply	10..42V DC
Temperatura de trabalho / Operating temperature	-40°C..+85°C
Tempo de resposta / Reaction time	<0.1 Sec
Antena / Antenna	Interna / Internal
Indicador de alimentação por led / Led power indicator	Indicador de alimentação com 3 níveis
Dimensões Emissor/Peso / Transmitter Dimension/Weight	112x62x39mm/135g (sem pilhas/ without battery)
Dimensões Recetor/Peso / Receiver Dimension/Weight	130x146x64mm/460g/525g(com painel / with pane)