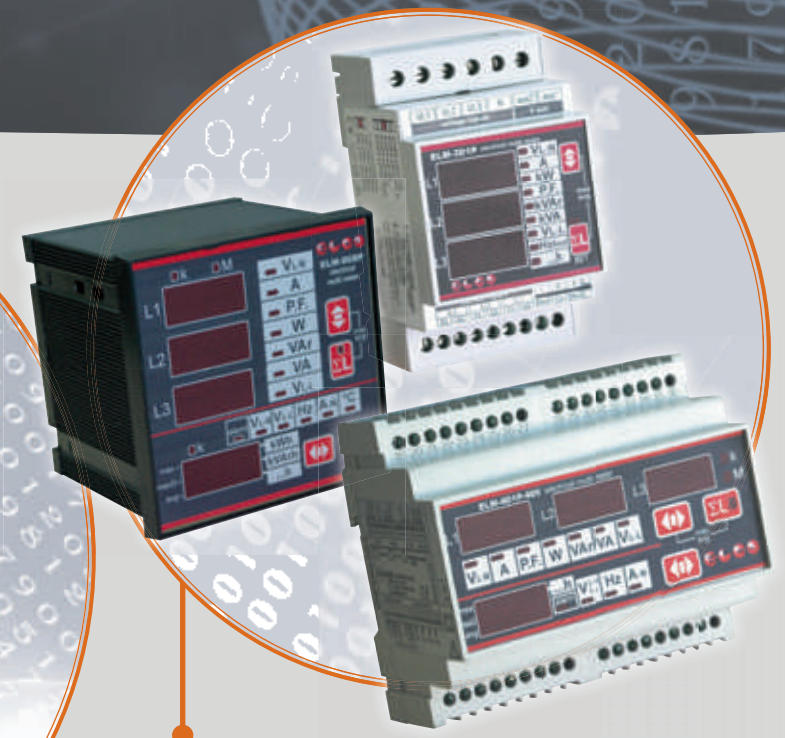




www.elco-italy.com



MULTIMETRI DIGITALI MULTIFUNZIONE DIGITAL MULTIFUNCTION MULTIMETERS

- Montaggio su guida DIN (3 o 6 moduli)
- Montaggio a pannello(96x96mm)
- Grandezze misurate:
 - tensioni di fase e del sistema trifase
 - tensioni concatenate e del sistema trifase
 - correnti di fase e del sistema trifase
 - fattori di potenza di fase e del sistema trifase
 - potenze attive di fase e del sistema trifase
 - potenze reattive di fase e del sistema trifase
 - potenze apparenti di fase e del sistema trifase
 - potenze medie sistema trifase
 - potenze medie previste sistema trifase
 - frequenza
 - energia attiva sistema trifase
 - energia reattiva sistema trifase
 - energia apparente sistema trifase
 - contatore per sistema trifase
- Comunicazione seriale con protocollo di comunicazione MODBUS-RTU o PROFIBUS o LON-WORKS
- Uscita Ethernet

- DIN rail mounting (3 or 6 modules)
- Flush in panel (96x96mm)
- Measured parameters:
 - phase and three phase voltage
 - phase to phase and three phase system voltages
 - phase and three phase currents
 - phase and three phase power factors
 - phase and three phase active powers
 - phase and three phase system reactive powers
 - phase and three-phase system apparent powers
 - three phase average powers
 - three phase forecasted average powers
 - frequency
 - three phase active energy
 - three phase reactive energy
 - three phase apparent energy
 - hour meter
- Serial communication with MODBUS-RTU or PROFIBUS or LON-WORKS protocol
- Ethernet output

TRANSFER SWITCH INTELLIGENTE INTELLIGENT TRANSFER SWITCH

- Misurazione tensione trifase - tensione di rete/generatore
- Funzionamento manuale o automatico
- 1 display a 3 cifre a 7 segmenti LED
- Indicazione a LED - 15 funzioni
- Ingresso remoto start generatore
- Protezione minima e massima tensione tensione di rete/generatore
- Uscite a relè per contatore tensione di rete/generatore
- Montaggio a pannello - 96x96 mm
- Alimentazione 8-30VDC



- Three-phase voltage measurements mains/generator
- Manual or automatic operation
- 1 display 3 digit 7 segment LED
- LED indication - 15 functions
- Remote start generator input
- Min and max voltage protection - mains/generator
- Relay outputs for mains/generator contactor
- 96x96 mm case for panel mounting
- Power supply voltage 8-30VDC

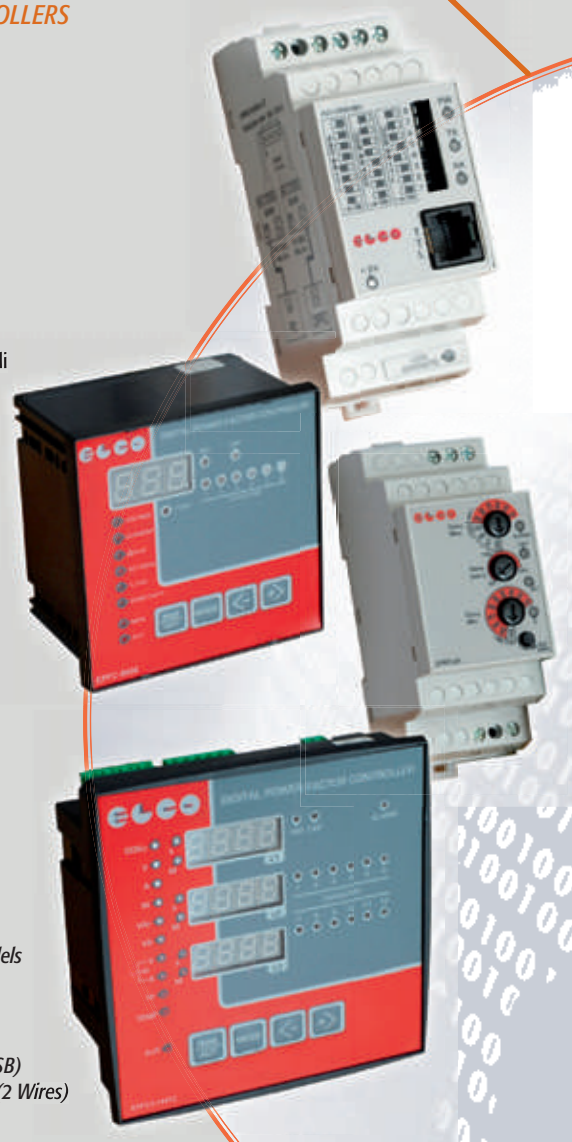
CONTROLLORI DIGITALI DEL FATTORE DI POTENZA DIGITAL POWER FACTOR CONTROLLERS

- 1 Step per serie EPFC-01 Montaggio su guida DIN (2 Moduli)
- 4-6 Step per serie EPFC-96 Montaggio a pannello 96x96mm
- 4-6-8-12 Step per serie EPFC-144 Montaggio a pannello 144x144mm
- 6-12 Step per serie EPFC3-144 Montaggio a pannello 144x144mm
- Funzionamento manuale o automatico
- Sensibilità regolabile
- Funzioni e relè allarmi programmabili per modelli EPFC-96/144 e EPFC3-144
- Relè ventola programmabile per modelli EPFC-96/144 e EPFC3-144

- **INTERFACCIA SERIALE USB E RS-485**
- Collegamento remoto a PC tramite seriale (USB)
- Standard RS-485 Half-Duplex (2 Fili)
- Dimensioni compatte 2 Moduli - 35mm
- Facilità di montaggio e installazione (Barra DIN)

- 1 Step for EPFC-01 series DIN rail mounting (2 Modules)
- 4-6 Step for EPFC-96 series 96x96mm case for panel mounting
- 4-6-8-12 Step for EPFC-144 series 144x144mm case for panel mounting
- 6-12 Step for EPFC3-144 series 144x144mm case for panel mounting
- Manual or automatic operation
- Sensitivity adjustable
- Functions and alarms programmable for EPFC-96/144 and EPFC3-144 models
- Fan relay programmable EPFC-96/144 and EPFC3-144 models

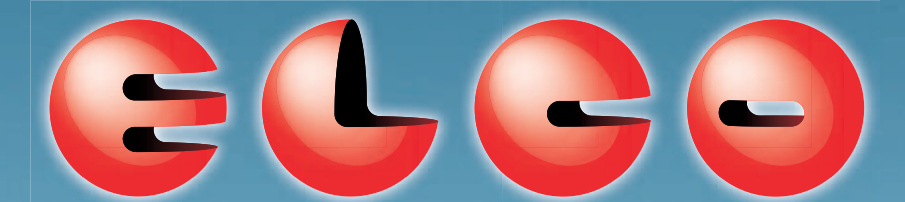
- **USB AND RS-485 SERIAL INTERFACE**
- Connect remote serial device to PC (USB)
- RS-485 standard support Half-Duplex (2 Wires)
- Compact size -2 Module - 35mm
- Easy to set up and install (DIN RAIL)



www.elco-italy.com

ELCO srl
Via Lago di Molveno, 20 - 36015 Schio (VI) Italy
Tel. +39 0445 661722 - Fax +39 0445 661792
vendite Italia: sales@elco-italy.com
international sales: export@elco-italy.com

For your local Elco Dealer please contact us at:
export@elco-italy.com



AUTOMATION UNDER CONTROL



PRODUCT RANGE



RELÈ ALLO STATO SOLIDO SOLID-STATE RELAYS

RELÈ STATICI DA QUADRO

- Monofasi da 6A a 90A
- Led tensione di ingresso per i modelli da 50A a 90A
- Relè statici con protezione elettronica in uscita
- Relè statici con uscita temporizzata
- Possibilità di fissaggio su guida DIN
- Possibilità di fissaggio su guida DIN con dissipatori
- Durata di vita illimitata
- Frequenza di commutazione elevata
- Grado di protezione IP20
- Conformi alle normative CE
- Certificati VDE

RELÈ STATICI DA CIRCUITO STAMPATO

- Monofasi da circuito stampato piedinatura in linea 3A, 4A e 5A
- Monofasi da circuito stampato 2A, 3A e 5A pin to pin con relè elettromeccanici passo 2,5 mm - 3,5 mm - 5 mm
- Led tensione di ingresso per i modelli pin to pin con relè elettromeccanici
- Durata di vita illimitata
- Frequenza di commutazione elevata
- Conformi alle normative CE
- Certificati VDE/UL-CSA

STATIC RELAYS FOR BOARDS

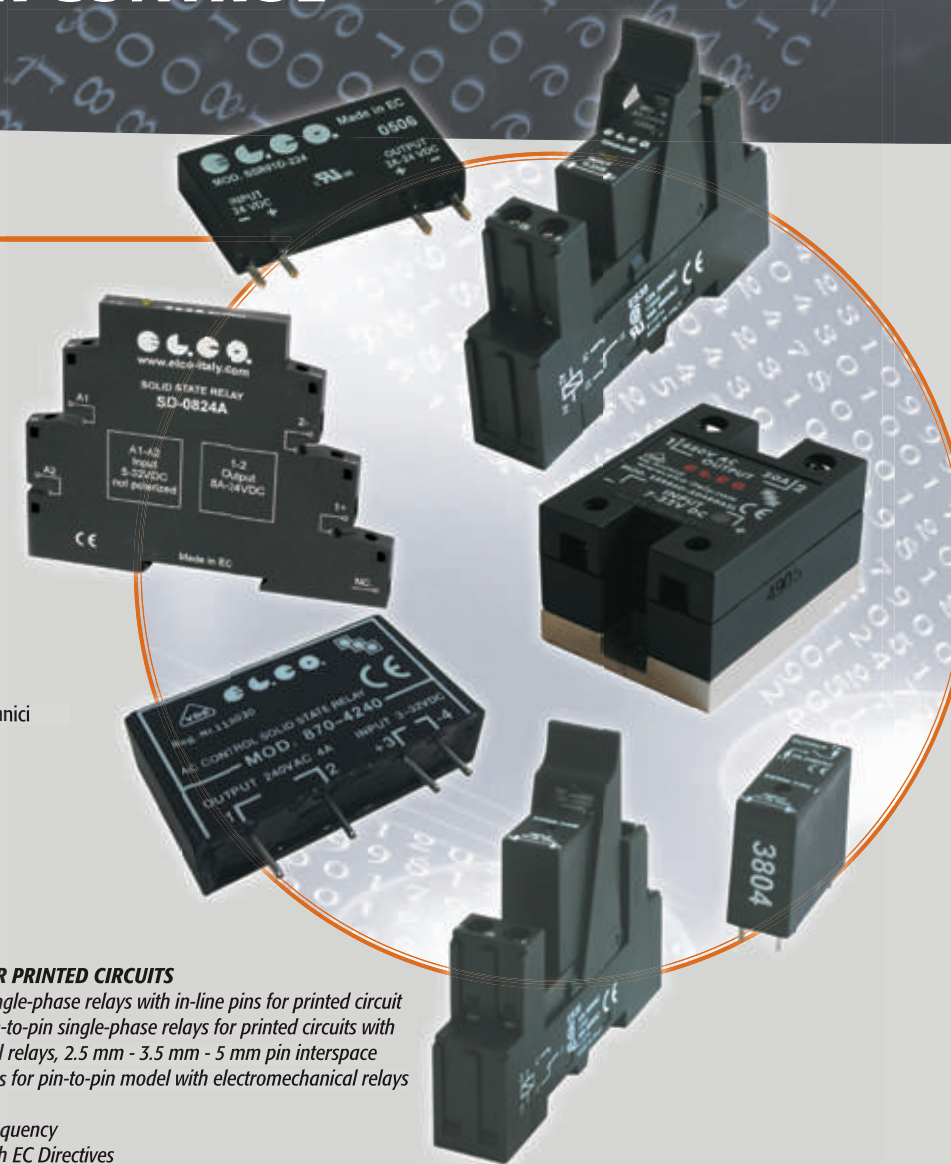
- 6A to 90A single-phase relays
- Input voltage LEDs for relay from 50A to 90A
- Solid state relays with electronic output protection
- Solid state relays with timed output
- Appropriate for fitting on DIN guide
- Appropriate for fitting on DIN guide with heat-sinks
- Unlimited life
- High switching frequency
- IP20 protection level
- In compliance with EC Directives

STATIC RELAYS FOR PRINTED CIRCUITS

- 3A, 4A and 5A single-phase relays with in-line pins for printed circuit
- 2A, 3A and 5A pin-to-pin single-phase relays for printed circuits with electromechanical relays, 2.5 mm - 3.5 mm - 5 mm pin interspace
- Input voltage LEDs for pin-to-pin model with electromechanical relays
- Unlimited life
- High switching frequency
- In compliance with EC Directives
- VDE/UL-CSA certified

RELÈ ALLO STATO SOLIDO CON DISSIPATORE INTEGRATO SOLID STATE RELAYS WITH HEAT SINK

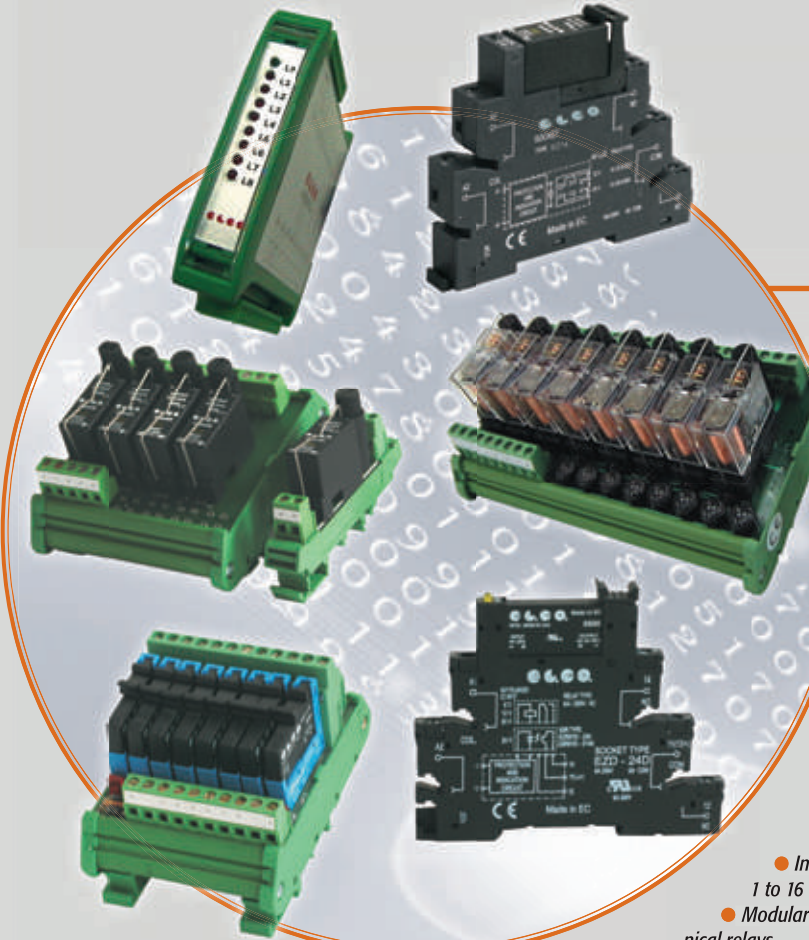
- Monofasi da 10A a 125A
- Monofasi con controllo analogico della potenza da 30A e 50A
- Bifasi da 30A e 50A
- Trifasi da 10A e 25A
- Trifasi per comando motori da 15A
- Inversione di marcia motori da 10A
- Limitatori coppia avviamento motori e Soft Starter da 3A a 86A con regolazione rampa salita, rampa discesa e coppia avviamento
- Led tensione di ingresso
- Grado di protezione IP20
- Aggancio per guida DIN
- Durata di vita illimitata
- Frequenza di commutazione elevata
- Conformi alle normative CE
- Certificati UL/CSA
- 10A to 125A single-phase power units
- 30A and 50A single-phase power supply units with analogue power check
- 30A and 50A two-phase power units
- 10A and 25A three-phase power units
- 15A three-phase power units for motor control
- 10A power units for motor reversal operation
- From 3A to 86A torque limiters for motor start and Soft Starter, with adjustment of ascending and descending slopes and startup torque
- Input voltage LEDs
- IP20 protection degree
- DIN guide attachment
- Unlimited life
- High switching frequency
- In compliance with EC Directive
- CSA/UL certified



ALIMENTATORI POWER SUPPLY UNITS

- Alimentatori non stabilizzati
- Alimentatori stabilizzati lineari e switching
- Alimentatori stabilizzati switching da rete monofasi per collegamento diretto alla tensione 110VAC/ 230VAC
- Alimentatori stabilizzati switching da rete trifasi per collegamento diretto alla tensione 400VAC
- Alimentatori e cariche batterie switching modulari-1 modulo (17,5 mm)
- Conformi alle normative CE
- Certificati UL/CSA

- Non-stabilized power supply units
- Linear stabilized and switching power supply units
- Single phase stabilized mains switching power supply units for direct connection to 110Vac/ 230Vac/ 400Vac voltage
- Three phase stabilized mains switching power supply units for direct connection to 400 Vac voltage
- Modular switching power supply and switching battery charger -1 module (17,5 mm)
- In compliance with EC Directives
- UL/CSA certified



INTERFACCE INTERFACES

- Interfaccia per relè statici con piedinatura in linea componibili da 1 a 16
- Interfacce modulari per relè statici pin to pin con relè elettromeccanici
- Interfacce modulari per relè elettromeccanici 1 contatto in scambio 10A
- Interfacce modulari per relè elettromeccanici 1 contatto in scambio 10A con connettore flat
- Interfacce modulari per relè elettromeccanici 1 contatto in scambio 10A con pulsanti di prova
- Interfacce modulari per relè elettromeccanici 2 contatti in scambio 5A con connettore flat
- Moduli interfaccia da 4 a 8 relè 8A con protezione IP20 larghezza 22,5 mm.
- Interfacce modulari larghezza 6,2 mm e 14 mm per relè elettromeccanici o relè statici
- Interfacce da 4 o 8 relè elettromeccanici o statici slim

- Interface for static relay with in-line pins, combinable from 1 to 16
- Modular interfaces for pin-to-pin static relays with electromechanical relays
- Modular interfaces for electromechanical relays, one 10A changeover contact with flat connector
- Modular interfaces for electromechanical relays, one 10A changeover contact, with test button
- Modular interfaces for electromechanical relays, two 5A changeover contacts, with flat connector
- Interface with four and eight 8A relays with IP20 protection, 22.5 mm wide
- Interface, breadth 6.2 mm and 14 mm for electromechanical or solid state relays
- Interface with four or eight slim electromechanical or solid state relays

MODULI PER LA MISURA DELLA TEMPERATURA E CONDIZIONATORI DI SEGNALI TEMPERATURE TRANSMITTERS AND SIGNAL CONDITIONERS

- Trasmettitori e convertitori programmabili con dip switch adatti al montaggio su sonda DIN B
- Trasmettitori e convertitori isolati e non isolati programmabili con dip switch adatti al montaggio su guida DIN
- Trasmettitori e convertitori universali isolati e non isolati configurabili da PC adatti al montaggio su guida DIN
- Interfacce isolate galvanicamente per segnali normalizzati

- Programmable transmitters and converters with dip switches, appropriate for fitting on DIN B probe
- Programmable transmitters and converters with insulation and without insulation, with dip switches, appropriate for fitting on DIN guide
- Universal transmitters and converters with insulation and without insulation, programmable from PC, appropriate for fitting on DIN guide
- Galvanically insulated interfaces for normalized signals



TEMPORIZZATORI E RELÈ DI PROTEZIONE MODULARE MODULAR TIMERS AND MODULAR PROTECTION RELAYS

TEMPORIZZATORI

- Dimensioni compatte - 1 modulo (17,5mm)
- Alimentazione universale 24-110 VDC/ 24-240 VAC
- Montaggio su guida DIN
- Multiscala e multi funzione
- Temporizzatori stella-triangolo

TIMERS

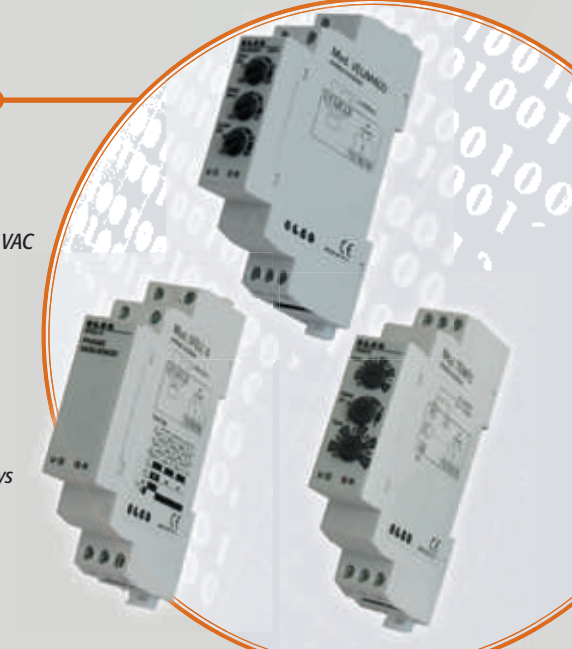
- Compact Size - 1 Module (17,5mm)
- Universal supply 24-110VDC/24-240 VAC
- DIN rail mounting
- Multi-scale and multi-function
- Star-delta timers

RELÈ DI PROTEZIONE MODULARI

- Dimensioni compatte - 1 modulo (17,5mm)
- Montaggio su guida DIN
- Relè sequenza fase
- Relè monitoraggio tensione e corrente
- Controllo livelli liquidi
- Relè protezione motore

MODULAR PROTECTION RELAYS

- Compact Size - 1 Module (17,5mm)
- DIN rail mounting
- Phase sequence relay
- Voltage and current monitoring relays
- Liquid level control
- Motor protection relay



STRUMENTI DI CONTROLLO TEMPERATURA TEMPERATURE CONTROL INSTRUMENTS

- Termoregolatori elettronici analogici 48x48
- Termoregolatori elettronici digitali a microprocessore doppio display 48x48 con regolazione PID, autotuning, funzione di heater break ed estraibilità frontale
- Termoregolatori elettronici digitali a microprocessore 4 moduli DIN, 72x72, 96x96 con regolazione PID, autotuning, funzione di heater break ed estraibilità frontale
- Termoregolatori elettronici digitali a microprocessore doppio display 48x96 con regolazione PID, autotuning, funzione di heater break ed estraibilità frontale
- Termoregolatori elettronici digitali a microprocessore mono display 33x75, ingresso TC, RTD (PT100-Ni100), PTC, NTC o segnali normalizzati (4...20mA, 0...20mA, 0...10V) regolazione PID, ON/OFF e a zona neutra programmabile.
- Visualizzatori digitali



- Controllori di temperatura elettronici digitali adatti per la misura della temperatura interno quadro (ELTH17-ELTH35)
- Sonde di temperatura: termocoppie (tipo J, K, S, R, T, ecc), termoresistenze (tipo Pt100 o Ni100), termistori (tipo PTC, NTC)

- 48x48 analogue electronic temperature controllers
- Digital electronic microprocessor temperature controllers with 48x48 double display with PID adjustment, autotuning, heater break function and front removal
- Digital electronic microprocessor temperature controllers with 48x96 double display with PID adjustment, autotuning, heater break function and front removal
- Digital electronic microprocessor temperature controllers with 33x75 single display, input for TC, RTD (PT100-Ni100), PTC, NTC or normalized signals (4...20mA, 0...20mA, 0...10V) PID adjustment, ON/OFF and neutral programmable area
- Digital panel meters
- Digital electronic temperature controllers appropriate for temperature control inside electric panel (ELTH17-ELTH35)
- Temperature probes: Thermocouples (type J, K, S, R, T etc.), Thermoresistances (type Pt100 or Ni100), Thermistors (Type PTC, NTC)